



## JogoMat2022 – 3º Campeonato de Jogos Matemáticos

### Sub-17 Apocalypse Chess

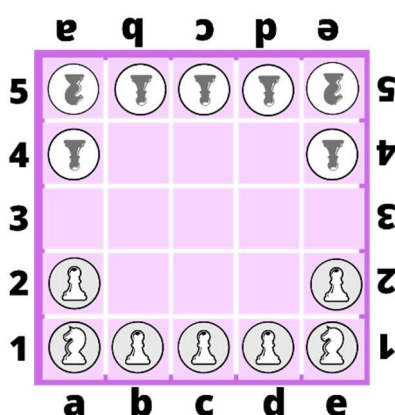
**Apocalypse Chess** é um jogo matemático criado em 1976 por CS Elliot. O nome do jogo é uma referência aos Quatro Cavaleiros do Apocalipse.

**Material:** Um Tabuleiro 5x5, com as linhas numeradas de 1 a 5 de baixo para cima, e as colunas de A até E da esquerda para a direita, 2 cavalos e 5 peões para cada jogador. Papel e caneta para anotar as jogadas.

**Objetivo:** Capturar todos os peões do adversário.

#### Preparação:

O tabuleiro é configurado inicialmente conforme imagem abaixo:



#### Movimentação:

As peças se movimentam de forma similar ao xadrez. Os cavalos andam em “L” e podem pular peças. Os peões andam uma casa para a frente e podem capturar uma casa na diagonal. As peças capturadas saem do jogo. Porém, não é permitido o movimento inicial duplo dos peões como no xadrez.

#### Regras:

- Os jogadores fazem os movimentos simultaneamente. A cada turno cada jogador anota secretamente um movimento, e então ambos os jogadores declaram seus movimentos e os fazem simultaneamente. Se os dois jogadores moverem o mesmo tipo de peça para a mesma casa, ambas as peças serão removidas. Mas se os dois jogadores se moverem para a mesma casa com peças diferentes, o cavalo irá capturar o peão. Se um peão se move na diagonal para capturar uma peça, e essa peça se move e evita a captura, o peão ainda se move na diagonal e nenhuma captura é feita.

- Quando o peão atingir a última linha do tabuleiro ele é promovido a cavalo. Mas a promoção só ocorre se o jogador tiver menos de dois cavalos no tabuleiro. Se ainda tiver 2 cavalos no tabuleiro, o jogador deve mover seu peão para qualquer espaço vazio no tabuleiro, com exceção da última linha.

- Se um jogador tentar fazer qualquer movimento ilegal, ele recebe um ponto de penalidade.

**Atenção:** Qualquer anotação errada será considerada ilegal e o jogador receberá um ponto de penalidade. Movimentos ilegais também recebem pontos de penalidade. A peça que cometeu o movimento ilegal fica parada no mesmo lugar. **O jogador que tiver 2 pontos de penalidade perde imediatamente a partida.**

Vídeo de Regras:



Apoio:



IME - Instituto de  
Matemática e Estatística

