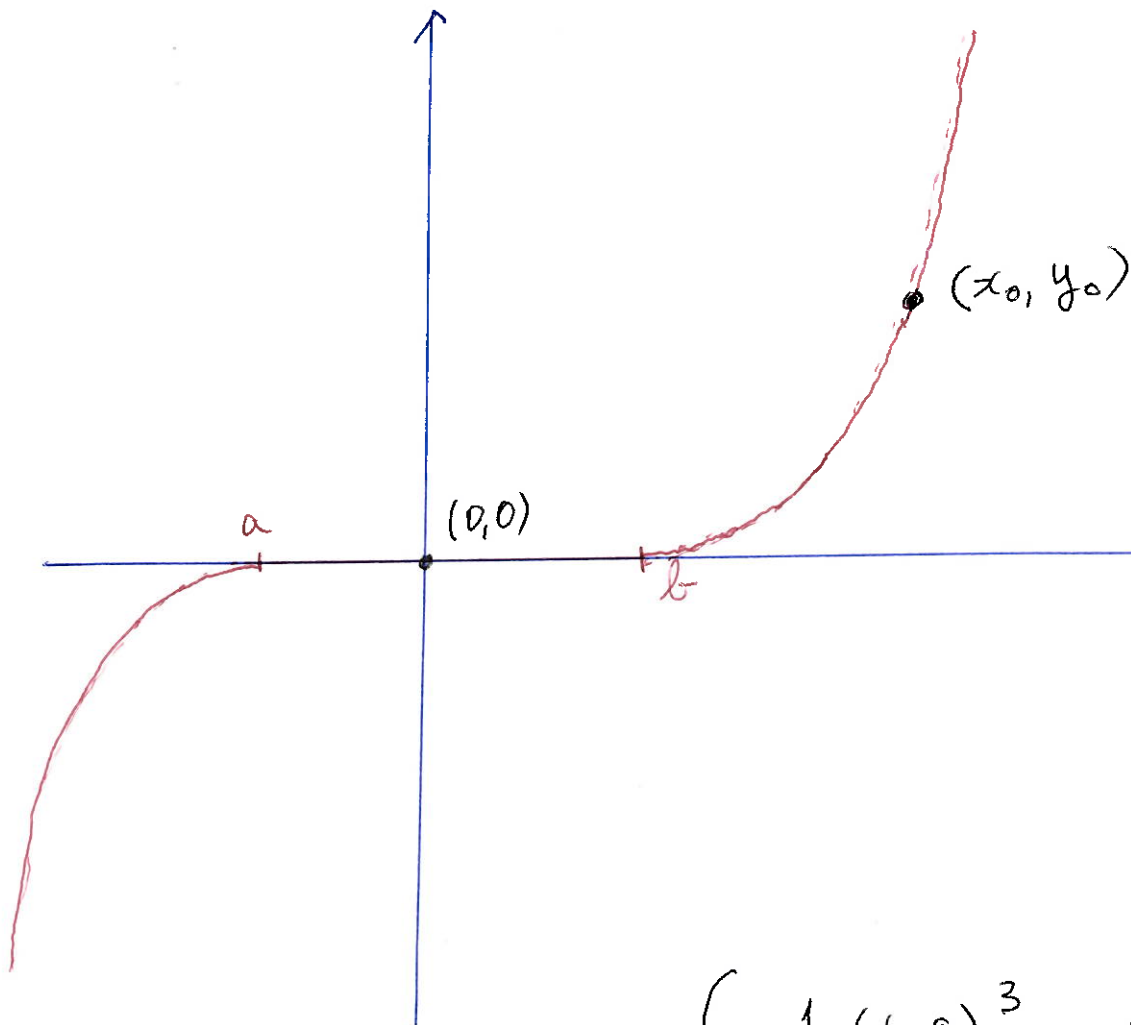


FIGURA 5

Não-unicidade da solução do P.V.I

$$\begin{cases} y' = y^{2/3} \\ y(x_0) = y_0 \end{cases}$$



$$y_{a,b}(x) = \begin{cases} \frac{1}{27}(x-a)^3, & x < a. \\ 0, & a \leq x \leq b \\ \frac{1}{27}(x-b)^3, & x > b \end{cases}$$